

GAZZETTA
DEL BEN DORMIRE

Elite ⁺
LITERIE D'EXCEPTION

125 anni

Gli artigiani del vostro riposo dal 1895.

EDITORIALE


**POTREMO IMPARARE
DA QUESTO PERIODO?**

E se il 21° secolo fosse il secolo del Rispetto? Rispetto per le minoranze, le credenze, le differenze, gli altri e soprattutto per il pianeta!

La frenesia del consumo eccessivo e dell'immediatezza ha duramente ferito il nostro pianeta. Questo periodo di cambiamenti epocali richiede un ritorno ai piaceri semplici, imparando di nuovo ad «essere» piuttosto che ad «avere». Insomma, come diceva un famoso autore: bisogna cambiare tutto per non cambiare niente.

In occasione del nostro 125° anniversario, è opportuno fare una breve retrospettiva. Non possiamo non constatare oggi quanto Elite sia saldamente al passo coi tempi, nello stesso momento in cui altri devono iniziare dolorosamente a fare i conti con il loro ritardo. Elite persegue da sempre la stessa filosofia di responsabilità e impegno ignorando gli effetti della moda. Scriviamo insieme una nuova pagina nella storia di Elite e speriamo che altri saranno lì a scrivere questo editoriale tra altri 125 anni.

**François Pugliese,
ELITE SA**

La continuazione su:
www.elitebeds.ch/it/mai-son-elite/attualita

BREVE STORIA DELL'EVOLUZIONE DEL SONNO

Stiamo pagando un prezzo elevato per la nostra iperattività. Dormiamo in media 1h30 meno di cinquant'anni fa. Ma il sonno dei tempi passati era migliore?

In un'epoca in cui il nostro stile di vita ci sta privando di ore di riposo che non riusciremo più a recuperare, il nostro rapporto con il sonno non è mai stato così conflittuale. Tutti gli studi sull'argomento giungono alla stessa conclusione: un buon sonno è essenziale per una buona salute fisica e mentale. Eppure una persona su tre soffre oggi di disturbi del sonno. Un sonno insufficiente e di scarsa qualità a lungo termine può avere conseguenze molto serie sulla salute; disturbi cardiovascolari, problemi metabolici, sovraccarico emotivo... Dormiamo in media 1h30 meno di cinquant'anni fa. Sorge allora la domanda: il sonno del passato era dunque migliore?

Nell'antichità il sonno era considerato un fenomeno passivo, di certo riparatore ma fondamentalmente una piccola morte tanto spaventosa quanto essenziale per la vita. Già nel XII secolo, lo studio del sonno e dei sogni in Occidente era assimilato alla stregoneria e coloro che ne studiavano il significato venivano perseguitati. Per questo motivo, lo studio del sonno è stato condotto in segreto per molto tempo. Oggi al contrario quest'argomento interessa un po' tutti ed il mercato del sonno è fiorente.

Per molto tempo, il sonno si è strutturato in due fasi distinte. Nel Medioevo, il sonno bifasico era la norma. In questa era pre-industriale, era normale andare a letto subito dopo il tramonto e poi svegliarsi intorno a mezzanotte per circa un paio di ore. Questa frazione di tempo di risveglio naturale veniva impiegata nella meditazione, introspezione, relazioni intime, preghiere. I contadini andavano a vedere che gli animali stessero bene e controllavano che non ci fosse pericolo vicino alla loro proprietà. Il periodo del risveglio notturno faceva parte del ritmo

dell'esistenza e aveva un valore culturale e religioso molto importante, al di là del bisogno fisiologico.



Luci elettriche che illuminano le strade di Londra (aprile 1881). © HultonArchive / Illustrated London News, Getty

**Sviluppo della luce artificiale e
rivoluzione industriale**

Questa pratica in due fasi distinte iniziò a scomparire nel 18° secolo con l'apparizione della luce artificiale. Grazie all'uso di una luce per rassicurare la casa e dell'illuminazione delle strade, gli abitanti iniziarono a dormire tra due guanciali e in una sola tirata: un senso di sicurezza invase le città di Londra, Parigi, Vienna e Filadelfia. Con lo sviluppo della luce artificiale, la rivoluzione industriale e i contadini che arrivavano in città, il lavoro notturno si sviluppò considerevolmente. Quando le macchine iniziarono a lavorare a pieno regime 24 ore al giorno, si è iniziato a trascurare il sonno, quantitativamente e qualitativamente: la luce artificiale, che era diventata invadente ed onnipresente, non fece che disturbare ancora di più un sonno già carente. Con le conquiste sociali, i lavoratori iniziarono a riposarsi il sabato e la domenica. E' solo a partire dalla seconda guerra mondiale che si è iniziato a misurare il tempo dedicato al sonno. Tuttavia, alcune fonti ecclesiastiche del periodo 1700-1850 riportano

un modello di sonno abbastanza simile alle raccomandazioni odierne. La durata per gli uomini sani variava tra 7 e 8 ore, per le donne tra 8 e 9 ore. Questi scritti religiosi glorificano il sonno, considerato un momento di felicità e beneficio. Non così diversamente da oggi!

21° secolo: il regno degli schermi

Oggi, non sembra andare molto meglio: tutti continuiamo a maltrattare il nostro sonno. Dormire bene è diventato un problema quotidiano, persino un incubo per alcuni. Per coloro che si addormentano tardi, il sonno è diventato frammentato e leggero e il momento di prendere sonno un problema. Il sonno è una componente assolutamente essenziale del nostro benessere e della nostra salute; un buon sonno è un sonno riposante, durante il quale il corpo e il cervello riposano, le cellule si rigenerano, il sistema immunitario si rafforza e le tensioni scompaiono.

Bisogna saper riconoscere il proprio ritmo circadiano ed ottimizzare i cicli del sonno. Le esigenze di sonno non sono le stesse per tutti e variano da un

individuo all'altro. C'è chi dorme di più e chi di meno e il sonno deve essere adeguato alle esigenze di ciascuno. Il sonno funziona a cicli: il ritmo sonno/veglia è regolato nel cervello dal talamo e si stabilizza sul ritmo circadiano, una sorta di orologio biologico interno. Per coloro che hanno patologie del sonno, una delle priorità è capirne le ragioni e quindi definire il ritmo biologico più adatto per porvi rimedio.



Nei tempi antichi, il sonno era considerato un fenomeno passivo, una piccola morte spaventosa.



Oggi sono le onde elettromagnetiche e la luce blu degli schermi che ci circondano a disturbare il nostro sonno. Dispositivi come i telefoni cellulari producono onde elettromagnetiche che viaggiano attraverso l'aria. A lungo andare, queste onde causano stress e mal di testa, impedis-

cono la produzione di melatonina, l'ormone del sonno e riducono il livello di tenuta della barriera emato-encefalica. Immaginate queste onde in una camera da letto, una stanza dedicata al riposo e al relax!

Si raccomanda pertanto di evitare la presenza e l'uso di dispositivi elettromagnetici come televisione, console da gioco o laptop nelle immediate vicinanze del letto perché questi e la luce blu che emettono causano una iper-stimolazione del nostro cervello. L'eccesso di luce blu prodotta dagli schermi, tende ad azzerare il nostro orologio biologico. Stare lontano dagli schermi da 1 a 2 ore prima di andare a letto aiuta a rilassare gli occhi e preparare il corpo ed il cervello ad addormentarsi.

Ogni epoca ha conosciuto rivoluzioni e cambiamenti ai quali abbiamo dovuto adattarci volenti o nolenti. Ma oggi più che mai, prendersi cura del proprio sonno è il primo passo per ritrovare la salute.



LA CRÈME DE LA CRÈME

Non siamo soliti dire che i sogni sono l'impronta che i nostri giorni lasciano nelle nostre notti? E cosa sarebbero queste notti senza questo oggetto sul quale trascorriamo un terzo della nostra esistenza? Ecco una rapida panoramica della storia del materasso per sottolineare il 125° anniversario della nostra eccezionale manifattura, che continua ad onorare l'ambizione del suo fondatore Jules-Henri Caillet.

Ognuno conserva in sé un oggetto, un odore, un luogo, un sentimento fuori del tempo, che evoca ricordi felici. Come Marcel Proust, per il quale l'affettuoso ricordo delle madeleine di sua zia Léonie ha riportato in vita un mondo dimenticato dall'infanzia.

Chi non ricorda i materassi a molle scricchiolanti sui quali molti di noi hanno dormito nei fine settimana dai nonni. Una sensazione di disagio e un rumore fastidioso, che all'epoca rendeva impossibile qualsiasi tentativo di un sonno profondo!

L'uomo ha sempre cercato il comfort. Il materasso è vecchio quasi quanto l'Umanità. Furono i persiani i primi ad avere l'idea di realizzare un materasso, usando un metodo di fabbricazione che oggi potrebbe far sorridere: riempiendo d'acqua le pelli di capra. Nel 3400 a.C., gli egiziani posavano pile di foglie di palma nell'angolo della loro casa per riposare. Nel 200 a.C., i romani realizzavano i loro materassi con cotone imbottito con crine di cavallo, paglia o lana. I più ricchi lo riempivano di piume. Nel 15° secolo, i materassi erano realizzati con tessuti ricoperti di seta, raso o broccato e riempiti con bucce di pisello, paglia o piume.

Nel XV e XVI secolo, i materassi iniziano ad essere installati su delle reti primitive, formate da doghe di legno fissate con pelle o corda. L'età d'oro dei materassi, e più in generale del letto, iniziò nel XVIII secolo con la rivoluzione industriale. Gli sviluppi tecnici e tecnologici consentirono di produrre materassi sempre più sofisticati e quindi più confortevoli. È un fabbro tedesco ad inventare le molle all'inizio del XIX secolo. Questa tecnica iniziò ad essere utilizzata dai tappez-



zieri francesi nel 1825. Dalla fine del XIX secolo, la Svizzera conobbe un forte sviluppo industriale.



Jules-Henri Caillet, 1940 circa.

Dal 1895, Jules-Henri Caillet, maestro sellaio-tappezziere di Aubonne, produceva prodotti rinomati in tutta la regione con la sua società J. Caillet et Fils. Nel 1940, l'attività di selleria fu abbandonata. Robert, figlio di Jules-Henri, acquistò la fabbrica di materassi Elite in Ticino, quando la produzione di letti e materassi acquistò slancio. I tappezzieri passavano nelle case per rinfrescare l'imbottitura dei materassi usurati dal tempo. Una produzione di qualità durevole e sostenibile diventa

così parte integrante del DNA di Elite. Rapidamente, i prodotti di alta qualità della Maison hanno iniziato a sedurre grandi hotel ed i negozi specializzati.

Nel 1946, Elite acquisì un brevetto originale per il montaggio dei materassi a molle, una grande novità nel dopoguerra. Yvonne Caillet, moglie di Robert, riportò la compagnia ad Aubonne dopo la morte di quest'ultimo. Imprenditrice formidabile, continuò ed espanse una produzione di riconosciuta qualità.

Le soluzioni adottate per realizzare e riparare divani e sedie dai tappezzieri sono state utilizzate per sviluppare ciò che renderà famosa Elite: il suo sommier originale. Nel 1969 venne brevettato questo innovativo modello di sommier a molle inscatolate. Niente più effetto a conca delle molle classiche! Dormire bene diventa il segno distintivo della casa. Nel 1965 l'azienda contava una quarantina di dipendenti, oggi ne ha quasi 80 in Svizzera e all'estero. François Pugliese, proprietario e direttore dal 2006, ha modernizzato l'apparato di



produzione mantenendo il know-how del tappezziere e l'esperienza del materassaio. Consolidando i risultati del marchio attraverso numerose innovazioni, ha permesso a Elite di espandersi in tutta la Svizzera aprendo numerosi showroom, ha favorito poi la sua internazionalizzazione e sviluppato un'importante innovazione nel settore alberghiero, la nostra soluzione Smartlease. L'espansione di Elite ha visto anche l'acquisizione di società complementari unite sotto l'egida del gruppo Elite & Co, la collabo-

razione sempre più stretta con i partner in Svizzera e all'estero e la creazione di un dipartimento marketing e comunicazione. Fornitori, artigiani, sarte, creativi, architetti, team amministrativi, commessi, addetti alle consegne, assemblatori, sono tutte e tutti parte integrante della catena del valore cara a Elite.

Come ieri, ci vuole pazienza, abilità e materiali eccezionali. Come ieri, il tempo impiegato per la produzione è garanzia di comfort, resistenza e finitura impec-

cabile. In un mondo globalizzato, Elite continua ad esercitare il savoir-faire tradizionale, la produzione locale con materiali nobili, naturali e certificati. Le molle insacchettate di ultima generazione hanno sostituito le spirali d'acciaio dei tempi dei nostri nonni. Sono emersi progressi tecnici e tecnologici, ma i metodi sono rimasti gli stessi e i valori del produttore non sono cambiati, per la gioia di un'intera generazione di clienti. La ragion d'essere di Elite continua ad essere il vostro benessere.

Che cosa è accaduto nel 1895?



Guglielmo Marconi, basandosi sul lavoro di Hertz, Branly e Popov, ha creato il primo collegamento *telegrafico senza fili*, inclusa la registrazione dei segnali Morse all'uscita del ricevitore.



L'Éclair è la prima automobile al mondo a partecipare a una competizione di automobili su pneumatici. Fu costruita dai fratelli **André** ed **Édouard Michelin**.



Rispettando i suoi ultimi desideri, gli eredi di **Alfred Nobel** hanno creato il *Premio Nobel* (*Nobelpriset*), un'istituzione che ricompensa le persone che hanno fatto un grande servizio all'umanità.



Il *Cinematographe* è il marchio registrato di un dispositivo inventato dai fratelli **Louis** e **Auguste Lumière**, una macchina da ripresa e anche proiettore cinematografico.

CAP 125: UN CAMBIO DI PARADIGMA NECESSARIO

Per Elite, l'Industria 4.0 rappresenta una grande opportunità per cambiare paradigma passando dall'era del consumismo ad un'economia circolare e responsabile, in cui privilegiare prodotti che durano una vita, realizzati con materiali riparabili e riciclabili. François Pugliese, direttore e CEO di Elite dal 2006, risponde ad alcune domande e condivide la sua visione per gli anni a venire.



FRANÇOIS PUGLIESE, PROPRIETARIO E CEO DI ELITE

François Pugliese era direttore finanziario di un gruppo automobilistico quando venne a sapere che una PMI a conduzione familiare era in vendita sulla costa vaudoise. Rappresentante della terza generazione, senza eredi diretti, Edith Caillet era alla ricerca di un nuovo successore. Acquistando l'azienda, François Pugliese, un solido manager dalle idee innovative, ha infuso nell'azienda una modernità senza precedenti, mantenendo allo stesso tempo il sito produttivo di Aubonne, sede storica dell'azienda.

Artigianato e innovazione sono davvero compatibili?

Ci credo fermamente e ci proviamo ogni giorno! Combinando il know-how secolare con le nuove tecnologie per rispondere alle sfide ambientali, Elite si propone come un esempio nell'industria svizzera e nutre questo desiderio di ispirare le generazioni future sviluppando collaborazioni con università e scuole svizzere. In collaborazione con ETHZ e EPFL in particolare, sono in fase di sviluppo nuovi prodotti come il letto anti-russamento, il letto anti-apnea o il materasso «connesso». Da Elite, tradizione e tecnica si uniscono per comporre la trama di una storia semplice, viva e vera.

Qual è il futuro dell'industria del materasso?

Ad oggi, non esistono regolamenti ufficiali che richiedono ai principali produttori di materassi di rivelare i loro segreti di fabbricazione. Inoltre, molti materassi venduti in tutto il mondo sono delle vere e proprie bombe ad orologeria, realizzate con componenti tossici e altamente

infiammabili. Il rispetto per l'ambiente è un impegno concreto e sostanziale che opera a lungo termine. Semplici argomenti di vendita non possono cancellare la mancanza di trasparenza dei grandi gruppi industriali riguardo alla composizione dei loro prodotti. Noi siamo responsabili nei confronti dei nostri clienti e le nostre porte sono sempre aperte: chiunque può visitare i nostri laboratori ad Aubonne per comprendere l'intera catena di produzione.

Oggi il materasso rientra nella categoria dei beni di consumo, mentre in Elite lo consideriamo un bene su cui investire. Cambiando prospettiva è l'intero approccio al prodotto a mutare, vale a dire che viene mantenuto, riparato e che cerchiamo di farlo durare il più a lungo possibile. Per questo, i nostri materassi ed i nostri sommiers sono garantiti a vita.

Che dire della Svizzera tedesca?

La Svizzera orientale è il luogo di nascita del materasso in Svizzera. Tuttavia, con lo sviluppo dei nostri sommiers,

la Svizzera tedesca ha iniziato ad interessarsi a Elite. Dopo Riehen e Zurigo, nell'estate del 2019 abbiamo aperto due nuovi negozi a Lucerna e Gstaad, dando così seguito alla nostra espansione in Svizzera. Questi due nuovi negozi rafforzano la nostra visibilità sul mercato svizzero tedesco, il che può essere difficile per un'azienda «gallese» come la nostra.

Per continuare la nostra espansione nella Svizzera Tedesca, dovremo studiare le abitudini di consumo in modo più approfondito al fine di adattare di conseguenza la nostra comunicazione e le nostre azioni. La partecipazione a varie fiere e il nostro coinvolgimento in associazioni e organizzazioni locali sono tutti modi per implementarci in modo più marcato e sostenibile.



Le nostre porte sono aperte: chiunque può visitare i nostri laboratori ad Aubonne per comprendere l'intera catena di produzione.



Come imporre il vostro modello di business essendo una PMI?

In un mondo globalizzato governato da grandi gruppi industriali, risulta difficile per una società locale come Elite rendere partecipi della propria visione. Nel celebrare il nostro 125° anniversario, vogliamo anche condividere la nostra filosofia aziendale, il nostro metodo



di produzione, il nostro impegno, ispirando e incoraggiando altre industrie a prendere la strada del cambiamento. Siamo convinti infatti che dobbiamo tutti passare rapidamente dal modello consumistico, in cui ci troviamo oggi, ad un modello di condivisione delle risorse.

Siamo già fermamente impegnati in questa direzione. Lontano dalle tendenze, l'approccio di Elite è un modo per iscrivere concretamente la nostra organizzazione in un movimento sostenibile, un impegno per un mondo migliore, una promessa che vogliamo condividere con l'industria dei materassi.

Nel settore alberghiero, abbiamo sviluppato Smart Lease, un servizio di noleggio di materassi dotati di sensori che registrano i movimenti segnalando l'utilizzo del letto. Vengono così fatturati solo i letti effettivamente utilizzati, consentendo agli albergatori di investire in letti di alta gamma senza dover fare investimenti significativi. Smart Lease si basa su un principio di economia della funzionalità. Offriamo licenze Smart Lease ai nostri concorrenti al fine di facilitare il loro accesso a un'economia circolare e far loro contribuire alla produzione di prodotti di migliore qualità e quindi più sostenibili.

Per questi motivi, non facciamo «marketing ambientale», siamo da lungo tempo consapevoli ed il nostro impegno è radicato nel nostro DNA e in tutto ciò che produciamo, con le sue convinzioni profonde. Non è necessario imporre il nostro modello, speriamo che diventerà la norma nel prossimo futuro.

Qual è la visione di Elite per gli anni a venire?

In qualità di operatore economico, la sfida oggi non è produrre ma condividere. Con questi valori, Elite vuole crescere in modo sano e diventare un modello di business responsabile posizionandosi come leader nel settore dei materassi. Penso che la nostra visione sia giusta, che anzi dovrebbe diventare la regola. Vogliamo far conoscere al settore che esistono altri modelli di business possibili; dopo tutto, ne siamo la prova.

Siamo testimoni privilegiati e attenti delle abitudini del sonno della società moderna, negli anni abbiamo saputo come rispondere ad esse in modo sempre personalizzato. Elite è la vera storia di successo di una PMI che ha investito in tecnologie per lo sviluppo sostenibile. Da 125 anni, Elite è sempre stata in sintonia con il mondo, e in particolare con quello del materasso!



ELITENESS

Dietro questa parola si nasconde una filosofia, un'arte di vivere, una meravigliosa storia di valore del tempo. L'eliteness è l'eccellenza secondo Elite, un tributo alla nostra artigianalità, alla nostra storia secolare e ai nostri valori. Da scoprire su: www.elitebeds.ch

Con prezzi competitivi e spesso inferiori rispetto ai grandi produttori, vi offriamo la promessa di notti migliori. Le nostre formule di pagamento rendono accessibile a tutti i budget un prodotto di gamma alta. Investire nel sonno significa investire nella vostra salute.

LA NOSTRA RAGION D'ESSERE

In Elite, la soddisfazione non è mai esclusivamente razionale, semmai è soprattutto una questione di emozioni. I nostri clienti ci raccontano la loro esperienza:



Caro materasso Elite,

Ti sto pensando da gennaio 2016, la data in cui abbiamo acquistato un materasso a molle insacchettate semirigido... E da allora, ogni notte, andare a dormire è stata pura gioia! Mi alzo la mattina e non vedo l'ora di tornare a letto la sera!

Davvero, da allora e grazie a te, ho riscoperto il piacere di dormire! E che piacere!

Quindi un grazie di cuore per l'eccellenza dei vostri prodotti e la bellezza delle notti che stiamo passando!

Lionel e Annabelle S.
Chêne-Bourg



Il materasso, il sommier a molle e la struttura del letto sono arrivati a casa mia ieri e questa è stata la prima notte in cui ho dormito in questo nuovo letto. Sono assolutamente felice, è stato un vero piacere! Un'esperienza di benessere totale, sia in termini di comfort che di temperatura e stamattina, non solo mi sentivo bene, ma tutte le vertebre della schiena erano al loro posto!

Non avrò mai più dubbi su ciò di cui ho bisogno! E la bella notizia è che il risultato e gli effetti di questo nuovo letto superano di gran lunga ciò che avrei mai potuto immaginare. Grazie, cara Tanja, con tutto il cuore, per il tuo aiuto, i tuoi eccellenti consigli, la tua professionalità e la tua franchezza!

Mi ci vorrà un po' prima che io possa andare a letto la sera e alzarmi la mattina senza avere un pensiero di gratitudine per te!

A. G.
Ginevra



In generale, direi che Elite è stata in grado di soddisfare tutte le mie aspettative, che per me fino a quel momento era rimasta un'utopia irrealizzabile con altri produttori.

I cambiamenti positivi che ho notato dopo il mio acquisto sono un vero benessere per il mio corpo al risveglio. Una sensazione di voler andare a letto e persino di addormentarsi gradevole come una pausa in una spa.

Elite è stata in grado di sorprendermi nel suo insieme; dalla sua catena di produzione alla sua etica operativa, dalla cura personalizzata dei dettagli alle sue molte idee innovative. Elite ha una conoscenza manifatturiera che offre un'esperienza con qualcosa di « magico » che mi ha dato l'opportunità di vivere questo terzo della mia vita come se fossi in vacanza sette o otto ore al giorno.

Damien Jérôme E.
Crans-Montana



Con la presente colgo l'occasione per segnalarvi un fatto. In effetti, ho appreso da una vostra lettera indirizzata ad uno dei miei fratelli che è stato l'anno del giubileo della vostra azienda.

Ne apro l'occasione per congratularmi con voi e sottolineare che mia moglie e io ci siamo sposati nel 1967 e abbiamo comprato il materasso da voi ed è sempre lo stesso.

È ancora molto comodo, cosa che non accade spesso!

Ancora complimenti. Peccato per voi perché non lo cambierò presto: è troppo comodo!

Jean F.
Prangins



IL RIPOSO «NELL'ARIA» ALLA YUCATECA

Originariamente utilizzata dai Maya, l'amaca conserva un posto speciale nel cuore del popolo dello Yucatan, che non può fare a meno della sua comodità. Gli Yucatechi hanno trasformato questo inimitabile mestiere tradizionale in una vera industria.



UN INCROCIO DI SGUARDI: La storia vuole che l'amaca sia stata introdotta in Occidente da Cristoforo Colombo. In Yucatán, la maggior parte delle case ha dei ganci per appendere un'amaca, questi tessuti di cotone allungato che si trovano anche in Colombia e Brasile. Gli Yucatechi, discendenti del popolo Maya, sono gli inventori di una particolare tela chiamata «amaca maya», che rende possibile distendersi in diagonale e non in lunghezza ed ospitare fino a 4 persone. Questo tipo di amaca può essere colorata ed ornata con frange e decorazioni.

Le autentiche amache Maya sono prodotte nella città di Mérida, la vivace capitale dello stato dello Yucatán uno dei

più importanti centri culturali Maya. In Yucatán, le amache sono principalmente tessute da donne che lavorano in autonomia nelle loro case, al proprio ritmo. Per molte famiglie, questa attività è un'importante fonte di reddito aggiuntivo.

Gli Yucatechi non usano l'amaca solo per motivi economici, ma anche per motivi di comfort. Contrariamente alla credenza popolare, l'amaca sarebbe benefica per la schiena; allevia la tensione grazie alla distribuzione della tensione muscolare su tutto il corpo. Le posizioni possibili sono numerose perché l'amaca è realizzata in 3 dimensioni. Uno studio del Dipartimento di Neuroscienze dell'Università di Ginevra ha stabilito che il dondolio dell'amaca permetterebbe di

addormentarsi più velocemente e più a fondo. I benefici dell'amaca sono anche allo studio per la cura dell'insonnia cronica. Nelle incubatrici brasiliane, i bambini molto prematuri vengono sistemati sulle amache perché sembrano aumentare di peso più rapidamente che su un letto piano. Migliore recupero al mattino, miglioramento dell'energia e del sistema immunitario, le virtù dell'amaca sembrano davvero essere insospettite.

Leggera e facile da trasportare, l'amaca può essere portata ovunque. Nel vostro giardino, quando viaggiate o fate delle escursioni, tutto ciò di cui avete bisogno sono dei supporti sicuri.

L'IMPORTANZA DEL SONNO: IL PARERE DEGLI ESPERTI



© Matt Wittke

Il Dr. Matthew Walker, neuroscienziato specialista del sonno, ha condotto ricerche per molti anni per comprendere i meccanismi del sonno. Ha successivamente raccolto tutte le sue osservazioni e scoperte nel bestseller «Perché dormiamo».

Il dottor Walker ne è certo: il sonno è il nostro sistema di sopravvivenza e la nostra arma migliore per una vita in piena forma. Nel suo bestseller *Perché dormiamo*, il Dr. Walker ci conduce nella scienza del sonno, condividendo con il lettore gli impressionanti meccanismi che si producono quando dormiamo, così come le conseguenze nefaste della mancanza di sonno.

Salvaguardare e conservare i ricordi:

Il sonno impatta su molte funzioni cognitive, in particolare sulla nostra capacità di apprendimento, sulla nostra memoria ed il nostro sistema immunitario. Da una decina d'anni, i ricercatori sono concordi circa il fatto che sia necessario dormire dopo aver acquisito delle nuove conoscenze al fine di salvaguardare e preservare questo insieme di nuove informazioni. Senza di ciò, i circuiti della memoria del cervello si saturano impedendo l'assorbimento di nuovi dati e nuovi ricordi.

Un ciclo del sonno insufficiente porta anche a una deficienza immunitaria, privando così il nostro organismo della sua capacità di proteggerci da aggressioni e malattie esterne.

Il legame tra invecchiamento precoce e demenza:

Con l'età, le capacità di apprendimento e memorizzazione tendono a diminuire lentamente.

Si consideri che uno dei segni fisiologici dell'invecchiamento è il deterioramento

del sonno, e più precisamente di quello profondo considerato come il momento della rigenerazione e riparazione delle cellule nervose. Un recente studio ha permesso di stabilire un legame chiaro tra il deterioramento del sonno e i primi segnali di demenza.

Ciò dimostra che l'interruzione del sonno profondo è un fattore sottovalutato, che sembra contribuire al declino cognitivo durante l'invecchiamento. Un ciclo del sonno insufficiente conduce anche ad un deficit immunitario, privando così il nostro organismo dell'innata sua capacità di proteggerci dalle aggressioni di agenti esterni e malattie. Gli studi epidemiologici (studi delle malattie epidemiche, del loro modo di contagio e dei modi per combatterle) sono su questo tema sempre più autorevoli: *più il vostro sonno è breve, tanto più corta sarà la vostra vita.*

Abitudini essenziali da prendere

in considerazione: Oltre ad un letto adeguato ai propri bisogni fisiologici, il Dr. Walker suggerisce alcune semplici regole ma essenziali da seguire per contrastare gli effetti del tempo, diminuire quelli della mancanza di sonno e fare pace con Morfeo:

- Vai a letto e alzati alla stessa ora ogni giorno, compreso il fine settimana, perché la routine è ciò che funziona meglio quando si parla di sonno. Il dottor Walker insiste sul fatto che non è possibile recuperare il sonno mancante, dormendo fino a tardi ad esempio nel fine settimana perché «dormire non è come un conto bancario. Non puoi accumulare dei debiti per poi sperare di ripagarli più tardi.» La regolarità è la chiave, ancorag-

gio del sonno aumentando la qualità e la quantità.

- Dormi in una stanza fresca, ad una temperatura ambiente tra 17° e 18°.

- Limita gli eccitanti come l'alcol, la caffeina o addirittura la nicotina prima di andare a dormire.

- Evitare le luci a LED e quelle degli schermi che ostacolano l'aumento della melatonina la sera, dando priorità ad una illuminazione bassa e diffusa.

- Alzati dal letto se non riesci ad addormentarti. Quando restiamo svegli a letto troppo a lungo, il nostro cervello associa la camera da letto e il letto a un luogo di veglia. Dobbiamo interrompere questa associazione e tornare a letto solo quando abbiamo sonno.

Il Professor Walker conclude: «Durante tutta la sua evoluzione, in natura non si è mai riusciti a far fronte alla sfida della mancanza di sonno, tant'è che l'essere umano rimane l'unica specie che si priva deliberatamente del sonno senza una ragione apparente. Ciò significa che Madre Natura durante l'evoluzione non ha mai dovuto affrontare questo problema e quindi non ha mai messo in atto un meccanismo di protezione. Ecco perché quando dormi poco, gli effetti negativi appaiono così rapidamente, sia nel cervello che nel corpo. E' necessario stabilire delle priorità.»

Trova il Pr. Matthew Walker:
Twitter @sleepdiplomat
www.sleepdiplomat.com

ASPETTATIVA DI VITA

La mancanza di sonno invecchia gli uomini di circa dieci anni. Carenze simili si osservano nella salute riproduttiva delle donne. La mancanza di sonno induce anche diversi tipi di effetti biologici, incluso un aumento dello stress ossidante e un'alterazione della risposta infiammatoria, meccanismi in gioco nelle malattie cardiovascolari.

+10anni

MEMORIA

Il sonno profondo aiuta a consolidare i ricordi della memoria a breve termine nella memoria permanente nella quale i ricordi sono protetti e definitivamente archiviati. La mancanza di sonno è come se chiudesse «l'hard-disk della memoria», rendendo impossibile memorizzare nuove esperienze. Con 8 ore di sonno di qualità, l'assimilazione di nuovi dati migliora del 40%.

+40%

INVECCHIAMENTO

Una delle caratteristiche fisiologiche dell'invecchiamento è il deterioramento del sonno. Questi due elementi non solo coesistono, ma sono fortemente correlati. Questo disturbo è un fattore non adeguatamente tenuto in considerazione nonostante sembri contribuire al declino cognitivo, in particolare nella malattia di Alzheimer. In Svizzera ci sono 151.000 persone che soffrono di questa malattia neuro-degenerativa.

151k

DISTURBI DELL'UMORE

Il disturbo del sonno è un'altra caratteristica molto comune delle malattie depressive e dei disturbi d'ansia e può essere un sintomo della depressione. La presenza di gravi disturbi del sonno aumenta molto chiaramente all'aumentare della depressione, fino a 6 volte rispetto alle persone senza disturbi dell'umore.

x6

METABOLISMO

Questa è probabilmente la conseguenza più documentata legata alla mancanza di sonno; quando non dormi abbastanza, tendi ad ingrassare. Le persone che dormono male o non abbastanza mangerebbero più cibi grassi, zuccheri e meno proteine. Alcuni studi arrivano a mostrare una diminuzione della sensibilità all'insulina e un rischio più elevato, in media del 37%, di sviluppare il diabete di tipo 2.

+37%

COME SCEGLIERE IL MATERASSO ?

© Jean André per Elite



Non commettete errori: il sonno è un'attività di «performance». Come qualsiasi altra attività di questo tipo, anche il sonno richiede attrezzature adeguate per ottenere i migliori risultati, a partire dal materasso!

Pensatela in questo modo: potreste correre una gara in infradito di 10 km, ma probabilmente non fareste il vostro miglior tempo e sicuramente i vostri piedi saranno doloranti al traguardo. Lo stesso vale per il sonno! Puoi dormire anche su di un materasso sbagliato, ma non dormirai molto bene.

Il momento giusto per sostituirlo

Molte persone dormono per decenni su un materasso usurato e inadeguato che non soddisfa più le loro esigenze in termini di comfort e sostegno. Inoltre, nel tempo, i nostri corpi cambiano e questo influenza i nostri bisogni; aumento e perdita di peso, variazioni del livello di forma fisica, gravidanza e condizioni come dolore alla schiena o al collo sono tutti fattori che indicano che il nostro materasso non è più adatto a noi.

La durata di vita di un materasso industriale è di circa 7-8 anni, ma ciò non significa che bisogna per forza aspettare così tanto per sostituirlo. Per determinare il momento giusto per investire in un nuovo materasso, non esiste altra misura più importante del come ci si sente durante e dopo il sonno. È il vostro corpo che vi dice quando è il momento di

sostituire il materasso! Se avete dolori e fastidi regolari da 3 a 4 volte a settimana, è tempo di iniziare a cercare un nuovo materasso, anche se non ha ancora raggiunto i 7-8 anni.

L'equilibrio di comfort e sostegno

Quando si sceglie un materasso, è importante considerare due fattori principali: comfort e sostegno. Ma attenzione, non è la stessa cosa! L'obiettivo è fornire al vostro corpo un sostegno sufficiente per allineare la colonna vertebrale e consentire a tutti i muscoli di rilassarsi durante il sonno. Tenetelo sempre presente: la durezza non è necessariamente sinonimo di sostegno. Il trucco è quindi trovare il giusto grado di sostegno senza sacrificare il comfort. La distinzione tra comfort e sostegno può essere fonte di confusione, proviamo allora ad esaminarla più da vicino.

Comfort: Il comfort è una sensazione personale e una misura soggettiva. La comodità di un materasso è percepita in modo diverso da ogni individuo. Per alcuni, un letto più rigido sarà perfetto, mentre altri sperimenteranno un maggiore comfort con un materasso più morbido. Siete l'unico giudice di ciò che

è meglio per voi. Con l'età, le vostre preferenze parlando di comfort cambiano. Con l'avanzare dell'età, le persone tendono ad avere bisogno di un materasso più morbido ed accogliente per limitare la pressione e favorire la circolazione sanguigna per consentire la rigenerazione cellulare.

Sostegno: Il sostegno, al contrario, è una misura oggettiva. Il materasso offre una superficie su cui poggia il corpo, che consente alla colonna vertebrale di rilassarsi. Non tutti hanno bisogno dello stesso livello di sostegno per consentire alla colonna vertebrale e al corpo di rilassarsi.

In tutte le fasi della vostra vita, il vostro materasso dovrebbe idealmente:

- Sostenere il vostro corpo senza sforzi a livello delle anche.
- Sostenere ed alleggerire i punti di pressione, in particolare ginocchia, fianchi, spalle e testa.
- Consentire ai muscoli di rilassarsi in tutto il corpo, specialmente a livello della schiena.

Un segno che non state ricevendo un sostegno adeguato dal vostro materasso? Anche dopo una notte di sonno confortevole, vi sentite rigidi ed indolenziti.



L'obiettivo è fornire al vostro corpo un supporto sufficiente per allineare la colonna vertebrale e consentire a tutti i muscoli di rilassarsi durante il sonno.



I nostri consulenti a vostra disposizione

Fidatevi di Elite e della nostra esperienza nel dormire bene. Per noi la lentezza è una ricchezza ed una garanzia di eccellenza. Poiché Elite si impegna a supportarvi in ogni fase del processo di scelta del vostro letto personalizzato, abbiamo progettato un selettore di materassi molto facile da usare, disponibile sul nostro sito Web. Inserendo informazioni come peso, altezza o abitudini

del sonno, il selettore confronta diversi materassi del nostro assortimento e vi indirizza verso la selezione più appropriata.

Armati di queste preziose informazioni, recatevi presso uno delle nostre Elite Gallery dove uno dei nostri consulenti specializzati sarà felice di guidarvi nel modo più dettagliato, facendovi provare il materasso ideale per soddisfare le vostre aspettative, migliorare il vostro

riposo ed il vostro benessere. Tenendo conto delle vostre preferenze individuali, della vostra salute, del vostro stile di vita e del vostro budget, otterrete un preventivo personalizzato. Un buon materasso è letteralmente la base su cui costruire un sonno di qualità. Investire nel sonno è investire nella vostra salute e assicurarsi il riposo che meritate.

www.elitebeds.ch/it/selettore-dei-materassi



IL SOMMIER, L'ESSENZA DEL LETTO

Il sommier e il materasso sono ugualmente importanti. Come una coppia, per dormire bene questi due elementi dovrebbero essere progettati l'uno per l'altro. Si consiglia quindi di sostituirli contemporaneamente e optare per un sommier che sia adatto al tipo di materasso scelto e al comfort desiderato.



LA SCELTA DELLA DUREZZA

La relazione tra dimensione e massa corporea definisce il peso per centimetro quadrato: più è alto, più il materasso dovrà essere consistente. L'età è un altro aspetto importante: col passare degli anni, la ricerca del comfort si evolve e generalmente tendiamo ad apprezzare una maggiore morbidezza.



ZONE DI PRESSIONE

Con un materasso ottimale, la colonna vertebrale dovrebbe essere perfettamente allineata. Il materasso deve avere quindi un'accoglienza perfetta che abbracci il corpo e lo sostenga nei vari punti di pressione, permettendo il rilassamento del sistema muscolare e cancellando durante la notte tutte le tensioni accumulate durante il giorno.



LA DURATA

« Made for you, Made for life », questo motto rappresenta il nostro desiderio di offrire e garantire un eccezionale comfort personalizzato per tutta la vita. Pertanto, la nostra garanzia a vita riflette la fiducia che riponiamo nella qualità superiore dei nostri prodotti.



IL BUDGET

Un materasso di qualità influenza in modo significativo la qualità del sonno. L'importante è pensare in termini di investimento a lungo termine. Troverete sicuramente il materasso fatto per voi e adatto al vostro budget nella nostra vasta gamma di prodotti.



PROVARLO PER SCEGLIERLO

Troppi modelli e gamme, scegliere il materasso più adatto al vostro corpo e alle vostre esigenze fisiologiche, roba da farvi perdere il sonno! I nostri prodotti non sono venduti da catalogo: è indispensabile andare in una delle nostre Elite Gallery per provare il materasso di persona.



UN SECOLO DI IMPEGNO

Per Elite, la questione ambientale non è mai stata una moda: quest'argomento è sempre stato al centro delle nostre preoccupazioni. Abbiamo lavorato sul benessere per 125 anni, grazie a una produzione locale, responsabile e rigorosamente controllata. La nostra produzione certificata Ecolabel è la nostra promessa per la salute e il nostro impegno per il mondo di domani.

Cambiamenti climatici, perdita di biodiversità, risorse naturali impoverite: un degrado senza precedenti del nostro ambiente su scala planetaria si sta verificando proprio ora. Questo deterioramento influisce sulla nostra salute e sul nostro ambiente di vita, ma una nuova sensibilità ecologica sta gradualmente nascendo nelle menti dei consumatori, incoraggiandoli a prendere coscienza del loro impatto ambientale e ad adottare un metodo di consumo eco-responsabile.

Tutti possono decidere di prendere parte alla transizione ecologica e per questo non è necessario adottare soluzioni insostenibili. Gestire il consumo di acqua ed elettricità, limitare i propri rifiuti: esistono altrettante azioni eco-cittadine semplici, responsabili e soprattutto economiche che contribuiscono allo sviluppo sostenibile delle nostre società moderne. Questa eco-consapevolezza coinvolge anche elementi della vita quotidiana come il letto. La camera da letto, in cui trascorriamo 1/3 della nostra vita, dovrebbe anch'essa essere un paradiso di pace, un ambiente privo di tossicità.

Da Elite, non si butta via nulla

I consumatori, siano essi clienti privati o albergatori, non si basano più esclusivamente sul prezzo per valutare la qualità di un letto. Si interessano oggi anche alla composizione dei materassi ed è per questo che siamo trasparenti.

Impegnata da sempre nello sviluppo sostenibile, Elite ha ottenuto nel 2011 e ancora nel 2016 la certificazione Ecolabel europea su tutti i suoi materassi. Questo importante marchio di qualità ecologica si basa sul principio di un «*approccio globale che tiene conto del*

ciclo di vita del prodotto dall'estrazione delle materie prime, alla produzione, distribuzione e utilizzo, al riciclo o smaltimento». Poiché crediamo nella qualità dei nostri prodotti, i nostri materassi e i nostri sommier sono garantiti a vita: lo sviluppo sostenibile riguarda soprattutto la realizzazione di prodotti che durano a lungo senza perdere in qualità.

D'altra parte, Elite beneficia dell'etichetta Made in Swiss grazie alla produzione locale e alla selezione di materie prime naturali nobili e locali. Questa scelta fa parte di una strategia di controllo rigoroso e totale della catena di produzione al fine di garantire standard e qualità, limitare i trasporti e mantenere eccellenti rapporti con un numero limitato di fornitori. Anche i partner fornitori selezionati da Elite sono strettamente coinvolti in un approccio ecologico. Tutti nel loro settore seguono rigide raccomandazioni e garantiscono attraverso diverse etichette del settore, la qualità e l'impronta ecologica delle loro materie prime fornite a Elite.

Quando si tratta di riciclare, Elite offre una seconda vita ai materassi attraverso organizzazioni di beneficenza, utilizzando determinate parti per costruire materiali isolanti o infine bruciandoli per generare elettricità. Ricicliamo anche le nuove imbottiture di scarto per crearne di nuove. Maciniamo la schiuma rimanente per imbottire i cuscini. Infine, utilizziamo legno residuo e la segatura per riscaldare le officine.

Con Smart Lease, Elite fornisce letti durevoli agli albergatori, avendo cura di mantenerli in buono stato attraverso una manutenzione professionale. Questo servizio aiuta a evitare la produzione

e il consumo massiccio di materassi, riducendo così l'impatto ambientale.

Rispetto, il nostro valore aziendale

Non agiamo solo per il pianeta, ma ci occupiamo anche della salute dei nostri dipendenti. Questi sono una risorsa chiave per il successo aziendale. Elite offre quindi una vasta gamma di posti di lavoro in Svizzera, dall'artigianato a posizioni creative, strategiche o di vendita.

Poiché crediamo nella qualità dei nostri prodotti, i nostri materassi e i nostri sommier sono garantiti a vita.

Garantendo lo sviluppo personale e la sicurezza di tutti, facciamo ogni sforzo per assicurarci che tutti i nostri dipendenti, tutte le funzioni e tutti i livelli, beneficino di un lavoro interessante e vario, un ambiente sicuro e formazione adattata alle esigenze dell'azienda. Rispetto, iniziativa, attenzione ai dettagli e fiducia sono i principi che guidano il lavoro di tutti i nostri dipendenti.

Non è mai troppo tardi per impegnarsi. Scegliere Elite significa coinvolgere la responsabilità del consumatore, optando per prodotti sostenibili e di qualità, concepiti per la salute ed il benessere e rispettosi dell'ambiente.

IL DESIGN SECONDO ELITE

Precursore di nuove tendenze, Elite ha lanciato il suo primo concorso internazionale di design nell'ottobre 2017. Con quasi 200 partecipanti provenienti da 45 paesi, questa prima edizione è stata un grande successo. Quest'anno, la giuria si è riunita a gennaio e ha scelto i tre vincitori del concorso Elite Design Award 2020.

Sempre un passo avanti rispetto ai nostri concorrenti, abbiamo da subito compreso l'importanza dell'innovazione, senza sacrificare l'autenticità della nostra produzione artigianale.

Il concorso Elite Design Award ci consente di aver il polso delle tendenze, offrendo ai designer di domani l'opportunità di pensare al letto come a un oggetto a sé stante. I partecipanti a questa quarta edizione del concorso

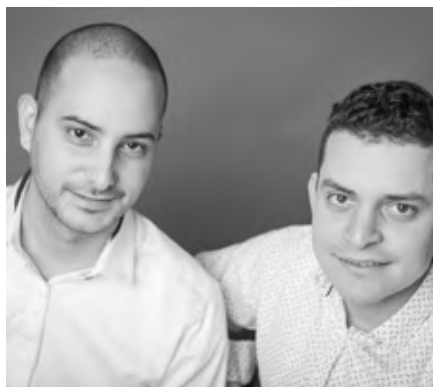
ben rappresentano la diversità dei progetti offerti: provengono da tutto il mondo e hanno conquistato la giuria creando letti innovativi ed estetici, combinando comfort e benessere.

I letti dei vincitori saranno realizzati da Elite ed esposti nei nostri showroom a partire dall'inizio della stagione autunnale. Una nuova formula per l'edizione 2021 del concorso sarà presto lanciata. Il tema e le specifiche saranno dis-

ponibili a giugno 2020 sul sito Web: www.elitedesignaward.ch

ELITE 2020
DESIGN
AWARD

MIOTA, 1° PREMIO: Sergio Luis Torres Gallué e Dariel Quiñones Torres (Spagna).



«Miota» è stato creato per esprimere benessere ed adempiere alla funzione di letto creando un ambiente ottimale per un sonno piacevole. Il design della testiera del letto si ispira agli accessori tipici che usiamo abitualmente in inverno: paraorecchie, fasce per la testa, copricapo, cuffie. Questo è ciò di cui abbiamo bisogno per la maggior parte dell'anno: quando ci sdraiamo, il letto ci abbraccia. Il concetto usa la sua semplicità formale nei suoi contorni curvi e ammorbiditi, che connotano comfort, morbidezza, armonia estetica al punto da sentirci accolti quando siamo sdraiati



nel letto. Il letto si inserisce perfettamente in un ambiente intimo come una camera da letto, la curva avvolgente della testiera in lana nera ci nasconde e ci isola dal resto della stanza. Mostra un'alta qualità estetica e formale ottenuta grazie alle linee, trame, tessuti. Il

telaio e la testiera sono realizzati in lana nera, in metallo nero invece le gambe, per un'eleganza senza tempo. La testiera è sospesa nell'aria ma al contempo unita al telaio a formare un pezzo unico ed elegante ispirato nel dettaglio all'alta moda.

METAMORPHOSIS, 2° PREMIO:
Erman Bazman e Buket Hoşcan Bazman
(Turchia).



La natura incontra il design. «Metamorphosis» richiama l'eleganza dell'haute couture e l'estetica della natura. L'intenzione progettuale del letto «Metamorphosis» è quella di esprimere un'apparenza calma e forte allo stesso tempo. Può essere posizionato di fronte ad un muro o al centro della stanza. La testiera ispirata alle forme speciali dei funghi abbraccia la struttura del letto. Un effetto Drapè, che è il processo di trasforma-



zione di un tessuto o di una pelle in una forma tridimensionale, viene applicato all'interno della testiera. La superficie in cuoio continua sul retro e la cornice del letto. I tavolini invisibili su entrambi i lati sono in legno. Un posto speciale per

elementi essenziali; libri da comodino, gioielli e accessori.



LUNA, 3° PREMIO: Arthur Schmidt e
Ludivine Gay (Francia).

Il letto «Luna» è stato progettato per offrire un vero elemento di comfort e un'ottimizzazione dello spazio della stanza; senza trascurare l'estetica. Il

comodino è stato ripensato in modo ergonomico. Estendendo la testata del letto, consente due funzioni essenziali del comodino tradizionale: una lampada da lettura e uno spazio di archiviazione. Le sottili barre di ottone consentono di sospendere libri, cuffie o occhiali con un'or-



ganizzazione semplice, efficiente e pratica, offrendo all'utente un nuovo utilizzo del comodino. «Luna» è composto da tre materiali, la cui scelta è stata fatta con l'obiettivo di valorizzare le risorse locali. Pertanto, le flange della testiera e la parte inferiore della rete sono realizzate in lana riccia svizzera ed evocano morbidezza e comfort. Il telaio è realizzato in legno chiaro, che fornisce resistenza e calore. Il letto «Luna» mira a essere confortevole e accogliente, con un design senza tempo e caratterizzato dal savoir-faire locale.

WOODENBOXSPRING

La reputazione del sommier «Boxspring» tradizionale, creato da Elite è ormai consolidata. Molto popolare tra i clienti svizzeri e internazionali, il sommier Elite è riconosciuto per il suo comfort, le sue proprietà naturali e la sua durata. Imbottiti in tessuto o pelle, non sono tuttavia apprezzati dalle persone che preferiscono i letti in legno.

Comunemente detta «rete imbottita», questo elemento d'arredo più che centenario ha conosciuto momenti gloriosi tra gli anni '60 e gli '80. Con l'industrializzazione di massa si sono diffuse le reti a doghe, di tutti i tipi, nonché i letti dalle linee pure, di design, ma poco ecologici e che trascurano sia la comodità, sia l'adeguato sostegno per la schiena.

Da una decina d'anni, con il diffondersi di patologie dorsali sempre più acute, il sommier è stato riabilitato, e di nuovo abbinato al concetto di «ben dormire». Tuttavia, con questa nuova popolarità, molti produttori si sono lanciati in una produzione di massa e offrono sommieri che, sotto i rivestimenti, non sempre mantengono le promesse, finendo così per confondere i clienti finali.

Al contrario, Elite ha sempre mantenuto la sua linea continuando a produrre sommieri di alta qualità. Dopo mesi di ricerca, condotta insieme all'Alta Scuola di Specializzazione di Berna (BFH Svizzera), Elite è fiera di presentare il WoodenBoxspring. Fabbricato interamente in legno, questo nuovo letto «all in one» combina insieme letto e rete, creando così un modello unico e innovativo. Assolutamente unico - dal momento che non esistono prodotti analoghi sul mercato - il sistema di sospensioni



fabbricato con legno svizzero nei nostri laboratori, offre un grado di comfort e di resistenza simili a quelli delle molle metalliche utilizzate nel sommier tradizionale di Elite. Questo tipo di molla innovativa, dal design semplice, ha una compressione progressiva che permette, allo stesso tempo, un sostegno ottimale del materasso e una sensazione più confortevole per la persona che lo utilizza, perché - è il caso di ricordarlo anche qui - il sommier contribuisce nella misura del 30% circa a determinare sia il comfort, sia il sostegno della schiena.

Come quella dell'originale sommier Elite, questa nuova molla allunga la vita del materasso. L'imbottitura naturale che ricopre le molle in legno impedisce il passaggio del riscaldamento a pavimento di cui sono dotate le case di oggi e mantiene quindi una temperatura adeguata per un buon riposo notturno. Una scanalatura sui quattro lati, tagliata dalla massa del telaio, mantiene il materasso in posizione corretta. La WoodenBoxspring può essere realizzata con diversi tipi di legno massello, ma anche con legno laccato di carattere contemporaneo, classico o di design. Naturalmente



Questa molla innovativa dal design semplice è articolata in tutte le direzioni. Inoltre, è riciclabile al 100%.



può essere combinato con una testiera Elite in legno, tessuto o pelle. Totalmente personalizzabile proprio come il suo fratello maggiore, l'originale sommier Elite, la WoodenBoxspring soddisferà una clientela esigente alla ricerca di un letto totalmente naturale e di alta qualità, soddisfacendo sia i desideri di design, sia le loro esigenze di comfort e sostegno.

Questa molla innovativa dal design semplice è articolata in tutte le direzioni. Inoltre, l'impronta ecologica della sua produzione è ridotta perché riciclabile al 100%. Si adatta perfettamente al nostro approccio ecologico. Scegliere Elite significa coinvolgere la responsabilità del consumatore optando per prodotti sostenibili e di qualità, pensati per la salute e il benessere e rispettosi dell'ambiente.





Letto CHLOé

LETTI ECCEZIONALI

La specialità della nostra azienda è il su misura. I nostri consulenti sono a disposizione per comprendere e rendere possibili i vostri desideri. La realizzazione del letto dei vostri sogni non ha limiti se non quello della vostra immaginazione. Scegliete tra i nostri diversi modelli o immaginate il vostro.

In Elite non realizziamo solo materassi: la specialità della nostra azienda è il su misura. E poiché ogni cliente è unico, Elite trova una risposta specifica per ciascuno. La professionalità e la magia al lavoro dietro la fabbricazione di ogni letto hanno reso famoso il nostro marchio.

Raffinata selezione di materiali, gesto controllato, meticolosa eleganza: i requisiti tecnici e la precisione nell'esecuzione dei nostri qualificati artigiani vi garantiscono un risultato di qualità. Spinti dalla passione e dal gusto per i dettagli, offriamo una vasta gamma di modelli e finiture. Tutti i nostri modelli sono realizzati su ordinazione: progettate il vostro letto ideale. Adattiamo le dimensioni alla vostra morfologia. Affi-

niamo il design con te in modo che corrisponda perfettamente ai tuoi desideri. Selezioniamo solo i migliori materiali naturali per realizzare un oggetto dal comfort assoluto.

I nostri artigiani assemblano a mano nei nostri ateliers di Aubonne per garantire una produzione artigianale e sostenibile. Testiere, piedi, tessuti, tutti i dettagli del tuo letto possono essere personalizzati per creare un modello assolutamente eccezionale.

In Elite, la qualità dei nostri prodotti è misurata dal tempo impiegato dai nostri artigiani per modellarli. Ecco come nasce un letto eccezionale.

Elite 

LITERIE D'EXCEPTION

VISITA UNA DELLE NOSTRE ELITE GALLERY:

Aubonne, Losanna, Sion, Verbier, Riehen, Zurigo, Lucerna, Gstaad, Parigi, Milano, Roma e Città del Capo.

O PRESSO UNO DEI NOSTRI PARTNER:

www.elitebeds.ch/it/rivenditori

Elite 
LITERIE D'EXCEPTION

Ti è piaciuta questa gazzetta? Scopri le precedenti edizioni
su www.elitebeds.ch/it/gazette

Iscriviti gratuitamente via email gazette@elitebeds.ch o via mail
a **Elite SA c/o Gazette, En Roveray 198, CH-1170 Aubonne**

Visite ai seminari, registrazione di conferenze ed eventi
su www.elitebeds.ch/it/maison-elite/eventi